

# Untersuchung der Wirksamkeit eines Lkw-Durchfahrtsverbots im Bereich Pleidelsheim – Ingersheim – Freiberg Szenario R7, Stand: 12.05.2011

Prof. Dr.-Ing. Markus Friedrich  
Dipl.-Ing. Manfred Wacker  
Dipl.-Ing. Katrin Immisch

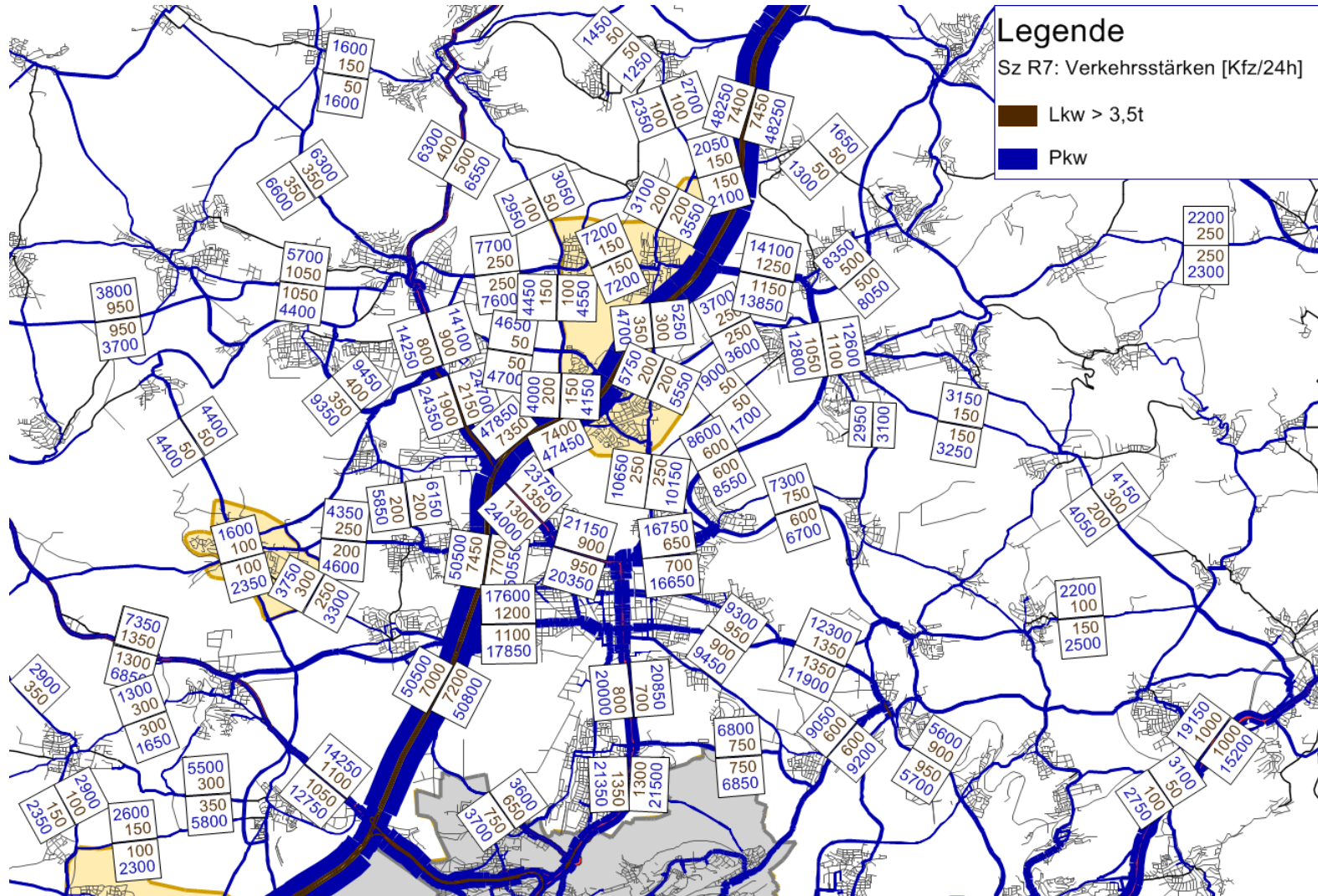
**Universität Stuttgart**

Institut für Straßen- und Verkehrswesen

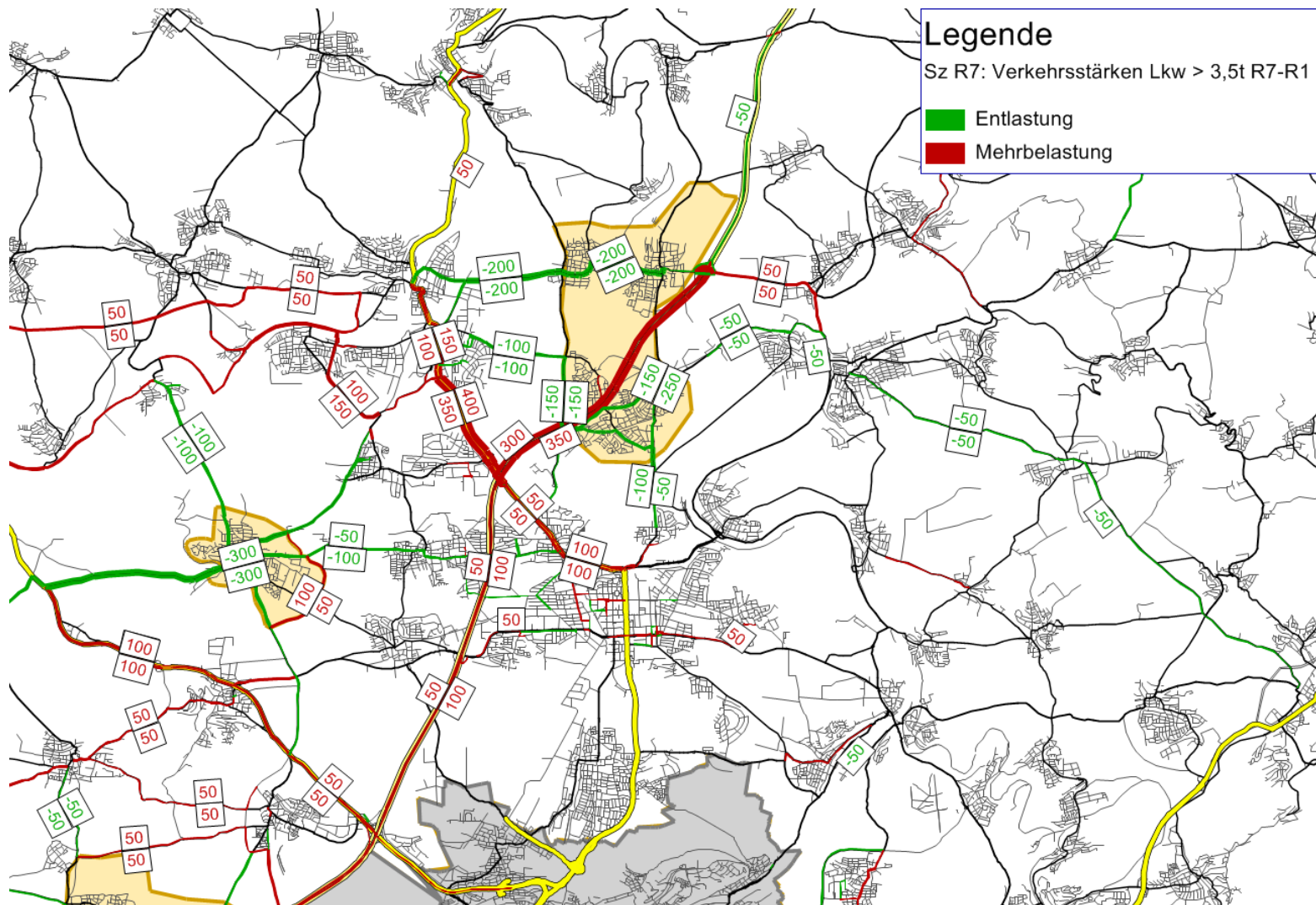
Lehrstuhl für Verkehrsplanung und Verkehrsleittechnik

Pfaffenwaldring 7 ▪ 70569 Stuttgart ▪ Tel. +49 (0)711 685-82482 ▪ [www.uni-stuttgart.de/isv/](http://www.uni-stuttgart.de/isv/)

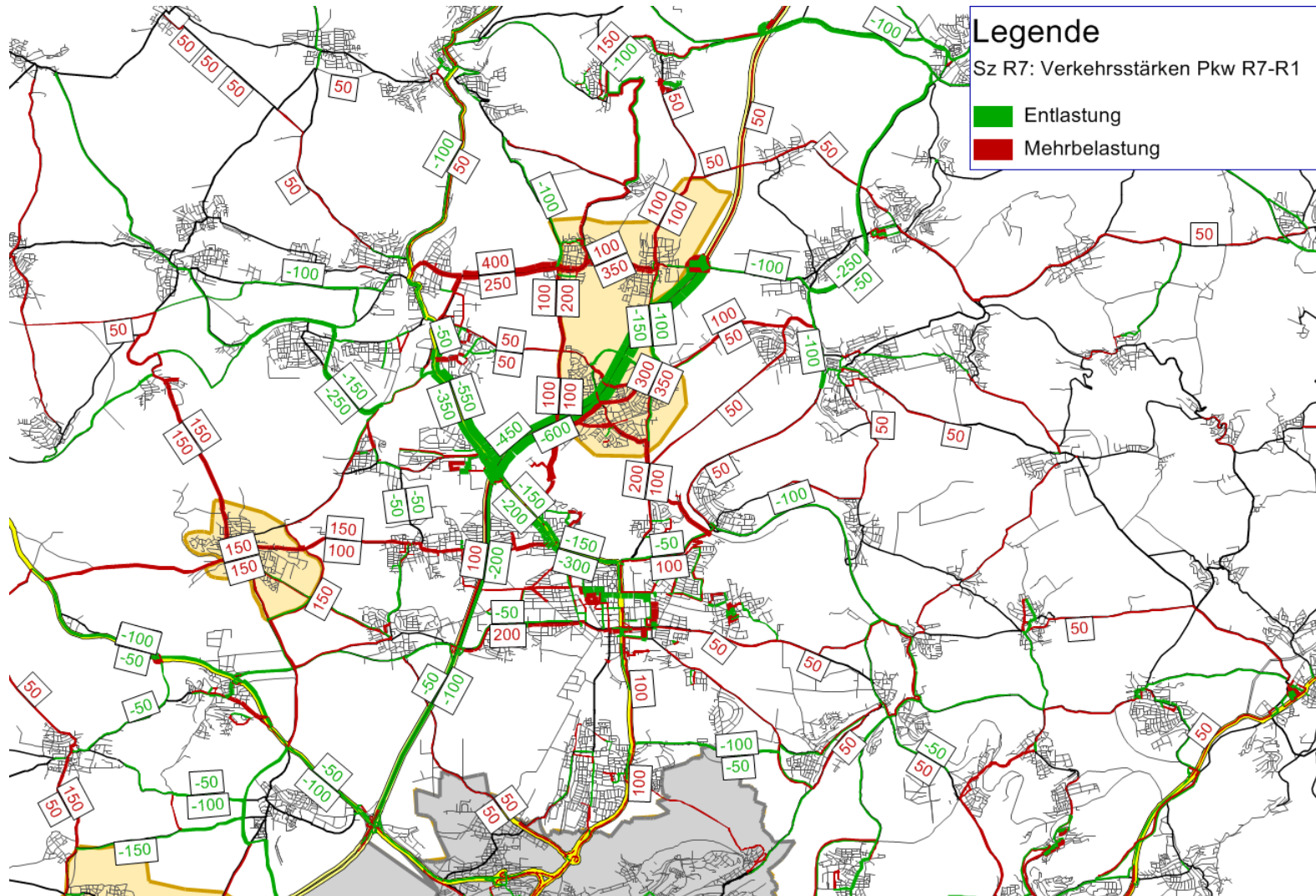
## Gesamt-Verkehrsstärken



## Änderung Lkw-Verkehrsstärke Sz R7 gegenüber Sz R1 [Fzg/24h]



## Änderung Pkw-Verkehrsstärke Sz R7 gegenüber Sz R1 [Fzg/24h]



## Änderung Pkw-Einheiten Sz R7 gegenüber Sz R1 [Fzg/24h]

